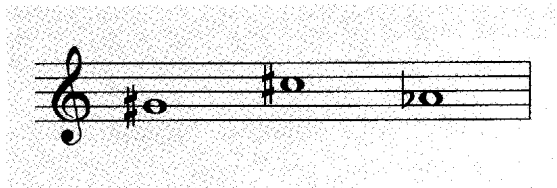
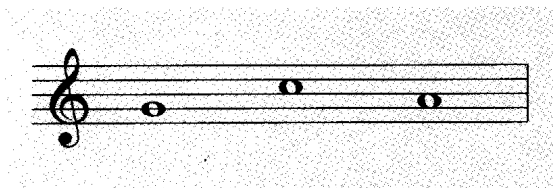


ALTERACIONES

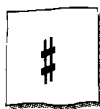
Son **signos** que modifican la altura de los sonidos.

- **Notas naturales:** no llevan ningún signo de alteración.
- **Notas alteradas:** llevan algún signo de alteración.



Las notas naturales en general corresponden a las teclas blancas del piano y las alteradas a las negras.

Los signos de alteración son tres:



SOSTENIDO



BEMOL



BECUADRO

Sostenido. Eleva un semitono la altura de una nota.

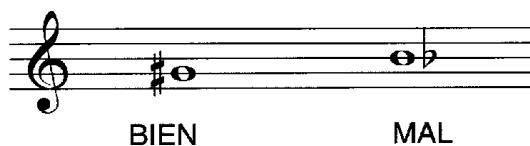
b Bemol. Baja un semitono la altura de una nota.

natural Becuadro. Anula el efecto del sostenido y del bemol.



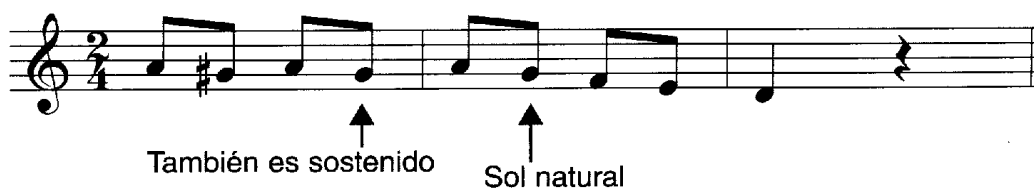
En el piano una nota alterada por # corresponde a la tecla siguiente (negra o blanca). El bemol corresponde a la tecla anterior (negra o blanca).

Las alteraciones se escriben delante de las notas.



Su efecto dura un compás.

Y afectan solo a las notas que están a la misma altura



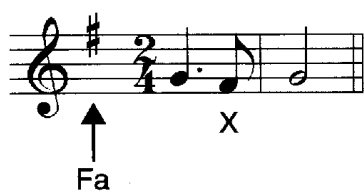
Las alteraciones de precaución van entre paréntesis y recuerdan el sonido que realmente corresponde a una nota anteriormente alterada.



ARMADURA

Cuando las alteraciones (\sharp , \flat) están colocadas después del signo de la clave se llaman alteraciones **fijas** o propias y constituyen la **armadura** de una tonalidad. Estas alteraciones afectan a sus notas respectivas a lo largo de toda la obra.

Las alteraciones fuera de la armadura se llaman **accidentales**.



FIJAS



FIJAS



ACCIDENTALES



1. Señala con una N o una A las notas naturales o alteradas.





2. ¿Cuál es el efecto del sostenido?

a) Sostener el sonido.

b) Elevar un semitono la altura de una nota.

¿Cuál es el efecto del bemol?

a) Borrar el sostenido.

b) Bajar un semitono la altura de una nota.

¿Cuál es el efecto del becuadro?

a) Anular el efecto del sostenido y del bemol.

b) Anular la altura de las notas naturales.

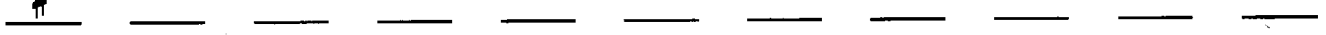


3. ¿Cuál de estas notas es más aguda? Recuadrarla.

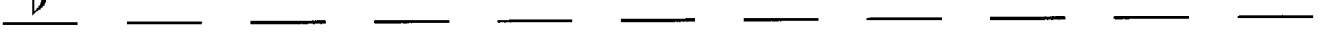




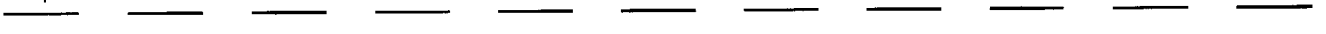
4. Dibuja sostenidos.



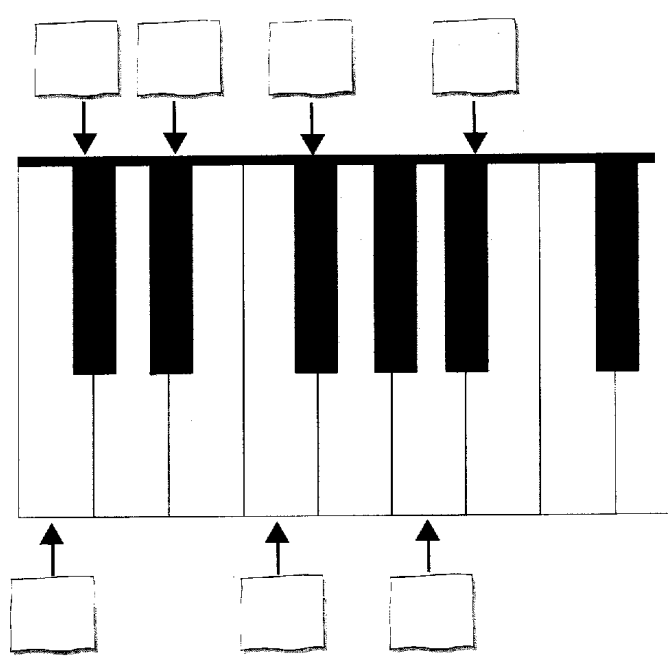
5. Dibuja bemoles.



6. Dibuja becuadros.



7. Coloca estas notas en su casilla correspondiente.





1. Copia correctamente en el pentagrama de abajo, las notas y alteraciones mal escritas.



2. ¿Cuántas notas alteradas hay en este fragmento?

Respuesta -----



3. De este fragmento tacha las alteraciones innecesarias.



4. El becuadro entre paréntesis significa que el sol ¿es natural o sostenido?

Respuesta -----

1. Coloca estas notas en orden ascendente en el pentagrama de abajo.

The exercise shows a staff with eight notes: G4, A#4, Bb4, C4, D#4, E4, F4, and G#4. Below it is an empty staff with eight positions numbered 1 to 8.

2. De las cinco alteraciones señaladas con números rodea las que no sean correctas.

1

The first phrase is in G major (one sharp) and 2/4 time. It contains five alterations marked with numbers 1-5: 1 (sharp on F), 2 (sharp on G), 3 (sharp on A), 4 (sharp on B), and 5 (sharp on C).

2

The second phrase is in Bb major (two flats) and 3/4 time. It contains five alterations marked with numbers 1-5: 1 (flat on F), 2 (flat on G), 3 (flat on A), 4 (sharp on B), and 5 (sharp on C).

3. Altera estas notas para que suenen:

Medio tono más altas

Escribe aquí la solución

This exercise consists of two staves. The top staff contains four notes: G4 (quarter note), F#4 (quarter note), E4 (quarter note), and D4 (quarter note). The bottom staff is empty, with a treble clef and a key signature of one sharp (F#), intended for the student to write the solution.

Medio tono más bajas

Escribe aquí la solución

This exercise consists of two staves. The top staff contains four notes: G4 (quarter note), F#4 (quarter note), E4 (quarter note), and D4 (quarter note). The bottom staff is empty, with a treble clef and a key signature of one sharp (F#), intended for the student to write the solution.

4. Pon las alteraciones necesarias para que entre las notas con el signo \smile haya un tono y entre las notas con el signo ∇ haya un semitono.

This exercise consists of two staves. The top staff has five notes: G4, A4, B4, C5, and D5. The notes G4, A4, and B4 are connected by a scalloped line (smile), indicating a whole tone interval. The notes B4, C5, and D5 are connected by a zigzag line (inverted triangle), indicating a half tone interval. The bottom staff has five notes: G4, A4, B4, C5, and D5. The notes G4, A4, and B4 are connected by a scalloped line, and the notes B4, C5, and D5 are connected by a zigzag line. The student is to add accidentals to these notes to satisfy the interval requirements.