

## TRABAJO LOS COMPOSITORES EN "FAKEBOOK"

### ABRIMOS EL FAKEBOOK

Este nuevo trabajo lo realizaréis en grupos de tres alumnos. Una vez asignado el compositor, deberéis localizar un par de biografías suyas (buscad en Wikipedia y alguna otra en Google) e informaros muy bien de su vida. Es conveniente hacer un guión o borrador en papel de los personajes, lo que queréis poner y el orden en el que vais a hacerlo.

1. Entramos en la dirección que aparece en la WebQuest en el apartado de recursos y veremos esta pantalla:



2. Escribimos el nombre y apellido del compositor en **MAYÚSCULAS**. Nos dirá si queremos la foto por defecto (y se pone sola) o si no nos gusta, subimos alguna que previamente hemos guardado en nuestro ordenador.
3. Pinchamos en EDIT PROFILE y ponemos el perfil del compositor. Podéis poner cuantos más datos mejor, pero es obligatorio: *Cumpleaños, Lugar de nacimiento, Nacionalidad Fallecimiento, Dónde estudió, Ocupación o profesión (pueden ser varias), Estado civil, Hijos y Hobbies o aficiones*. **PINCHAMOS EN SAVE CHANGES**.


## Elaborado por PAOLA OLIVA

- Añadimos los amigos, FRIENDS, pinchando en [add]. Al escribir sus nombres completos, también nos dirá si queremos la foto por defecto (y se pone sola) o si subimos alguna que tenemos guardada en nuestro ordenador. ¡OJO! Debemos comprobar que es la foto adecuada, a veces pone fotos incorrectas.
- Pinchamos en [Add Post] para hacer nuestra primera entrada. A) Ponemos el autor (si es el propio compositor el que va a escribir ya sale escrito, si es otra persona lo escribimos nosotros). B) Escribimos el contenido de la entrada. C) Escribimos la fecha adecuada, vale poner el año. D) Comprobamos la foto. E) **PINCHAMOS EN SHARE**
- Ahora es muy importante guardar nuestro trabajo. Para ello pinchamos en el cuadrado amarillo de la derecha en **SAVE** y nos pedirá (arriba de la página) que escribamos una contraseña. La escribimos y anotamos en la Agenda de clase, porque es la que nos permitirá abrir e ir haciendo cambios en nuestro FAKEBOOK. **DESPUÉS PINCHAMOS EN SUBMIT.**



Enter a password so you can edit this template later

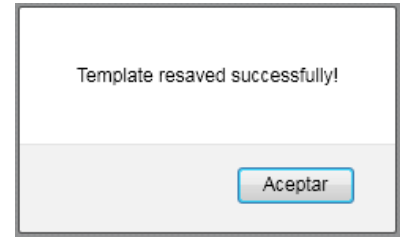
Nos sale un aviso de que guardemos la URL. Añadimos esta página a favoritos o marcadores. También pinchamos en el rectángulo amarillo en **DOWNLOAD** y guardamos la dirección en algún sitio del ordenador. Para mayor seguridad, la anotamos en la agenda y la enviamos al correo de la profesora.

- Las entradas se pueden cambiar pinchando en el **lápiz**, o borrar pinchando en la **cruz**. Pero no olvidéis que siempre deben aparecer, por lo menos un amigo, una entrada y algo en el perfil, de lo contrario no os deja "guardar". 
- Si el orden de las entradas no os gusta o queréis incluir alguna en medio de dos ya escritas, podéis arrastrarlas hasta el lugar deseado con el ratón.
- Pinchamos en **COMMENT** para escribir comentarios de otras personas a una entrada, siguiendo los mismos pasos del punto 5.
- Podemos añadir vídeos de **YOUTUBE** en las **ENTRADAS**, copiando la URL del vídeo (lo que aparece en la barra de direcciones) en el contenido de la misma.
- También podemos marcar los **COMENTARIOS** con "a quién sea", "**le gusta esto**", o con "a quién sea", "**no le gusta esto**", simplemente escribiendo en el comentario **likes this**. o **dislikes this** (no olvidar el punto) y aparecerá el pulgar hacia arriba o hacia abajo.



## Elaborado por PAOLA OLIVA

12. Cada poco tiempo debemos pinchar en el rectángulo amarillo en **SAVE**, para no perder la información que hemos incluido y deberá aparecer esta imagen



13. Para volver a entrar en el trabajo y continuar o cambiar algo, pinchamos en su URL (desde favoritos o desde dónde la guardamos en el ordenador), escribimos la contraseña y ya estamos listos para seguir trabajando.

## CONTENIDOS MÍNIMOS DEL FAKEBOOK

1. Nombre y Apellido del compositor en mayúsculas.

2. Perfil con al menos estos datos:

Cumpleaños ■ Lugar de nacimiento ■ Nacionalidad ■ Fallecimiento ■ Estudios ■  
Ocupación ■ Estado civil ■ Hijos ■ Hobbies

3. Mínimo de 8 amigos que intervengan en las entradas o en los comentarios.

4. Los amigos debieron vivir en la misma época del compositor. Sus nombres deben aparecer correctamente escritos y sus fotografías ser las adecuadas. Por ello debes comprobar rigurosamente las fechas.

5. Mínimo de 10 entradas en el tablón que describan de forma resumida los datos más relevantes de la biografía de este compositor. El autor puede ser el propio compositor o alguno de los amigos.

6. Las entradas deben indicar claramente la fecha (año) y aparecer ordenadas de antiguo a moderno de abajo a arriba del tablón (esto es, lo último en aparecer debe ser algo relativo a su fallecimiento).

7. Mínimo de 10 comentarios a las 10 entradas.

8. Imprescindible incorporar 4 obras importantes del autor (de YOUTUBE) y con comentarios de "a quién sea" likes this o "a quién sea" dislikes this.

**¡¡ÁNIMO, YA VEREMOS LOS RESULTADOS!!**